

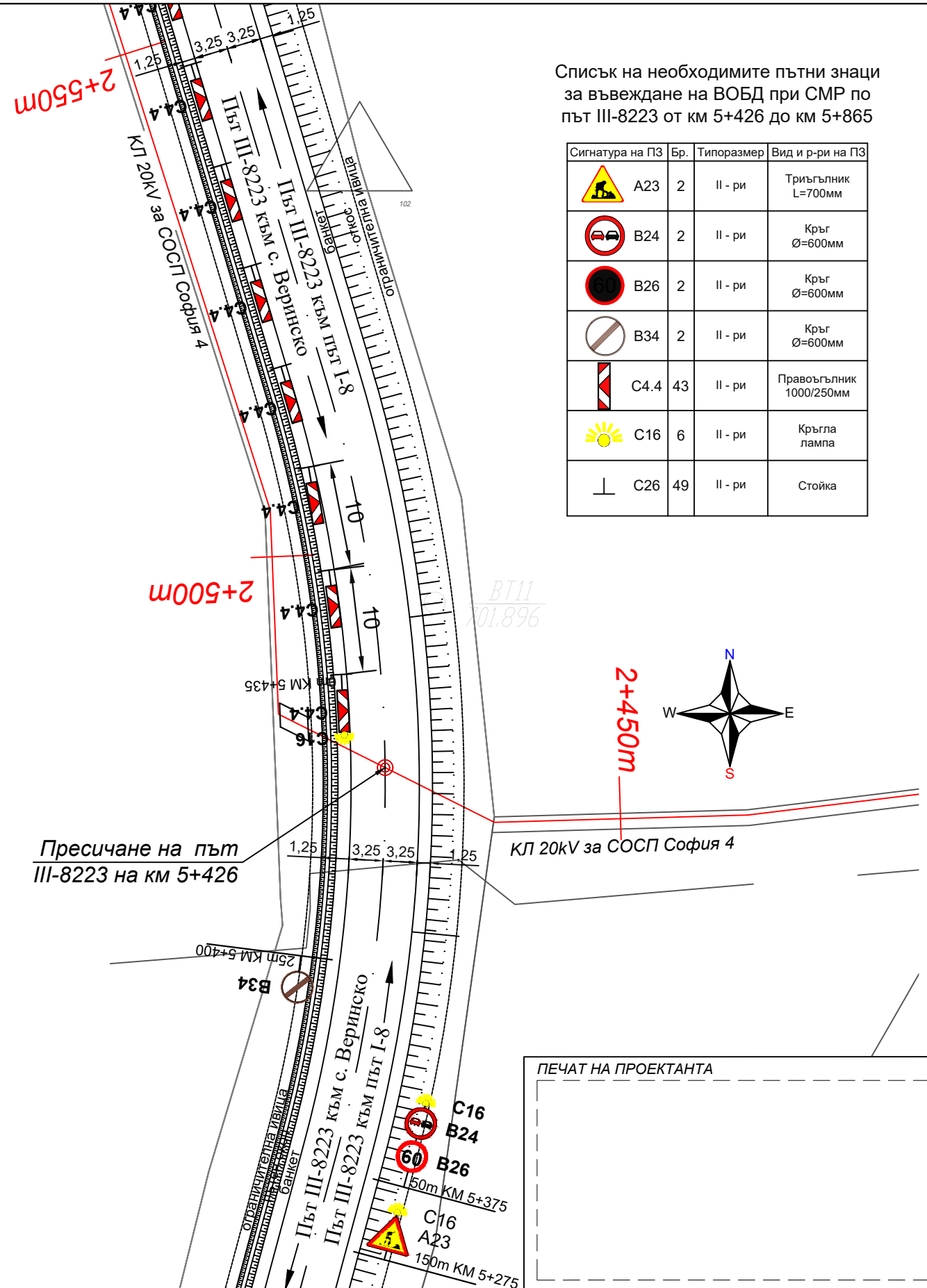
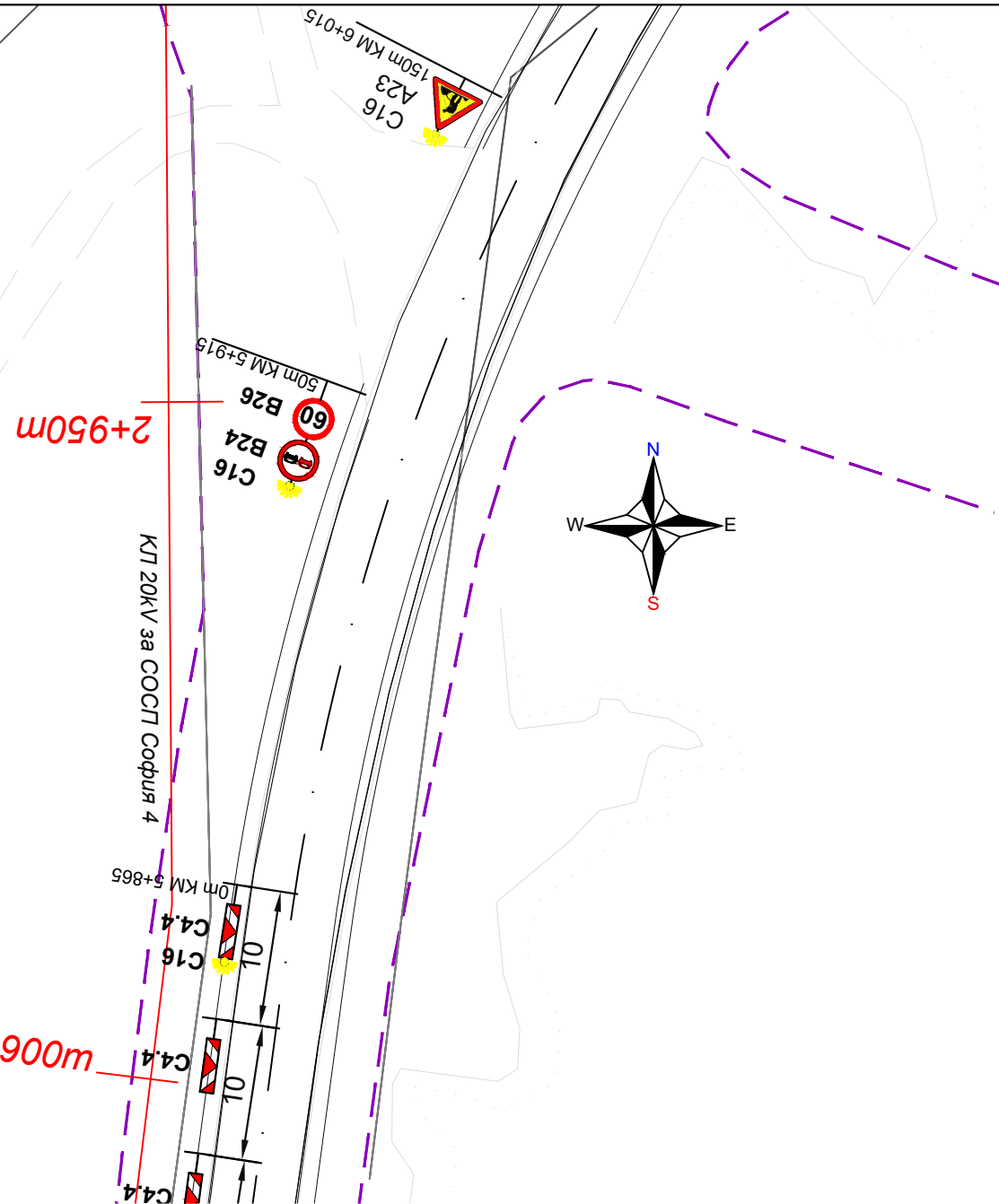
Списък на необходимите пътни знаци за въвеждане на ВОБД при СМР по път III-8223 от км 5+426 до км 5+865

Сигнатура на ПЗ	Бр.	Типоразмер	Вид и р-ри на ПЗ
	2	II - ри	Триъгълник L=700мм
	2	II - ри	Кръг Ø=600мм
	2	II - ри	Кръг Ø=600мм
	2	II - ри	Кръг Ø=600мм
	43	II - ри	Правоъгълник 1000/250мм
	6	II - ри	Кръгла лампа
	49	II - ри	Стойка

Технически характеристики на пътните знаци в съответствие с НАРЕДБА № 18 от 23.07.2001 г. за сигнализация на пътищата с пътни знаци

- Пътните знаци и другите средства за сигнализиране трябва да отговарят на изискванията на БДС 1517 "Пътни знаци. Размери и шрифт" и на БДС EN 12899 "Неподвижно закрепени вертикални пътни знаци".
- Лицето на ПЗ: Лицето на пътния знак не трябва да има отвори или следи от такива и да съответства на клас Р3 по БДС EN 12899-1, като пътните знаци за временна организация и безопасност на движението I и II типоразмер може да съответстват на клас Р2 със съгласието на възложителя
- Устойчивост на корозия: Основата на пътния знак трябва да има устойчивост на корозия, съответстваща на клас SP2 по БДС EN 12899-1, а металният стълб от опорната конструкция трябва да е горещоцинкован в съответствие с БДС EN ISO 1461 "Горещоцинковани покрития на готови продукти от чугун и стомана. Технически изисквания и методи на изпитване." със средна маса на покритието не по-малка от изискванията в таблица 3, а за скрепителните елементи – в таблица 4 на същия стандарт.
- Защита ръба на основата: Основата на пътния знак по отношение на защитата на ръбовете трябва да съответства на клас E2 по БДС EN 12899-1, а за пътен знак с променливи размери – на клас E3 по БДС EN 12899-1. Пътните знаци за временна организация и безопасност на движението I и II типоразмер и останалите пътни знаци I типоразмер могат да съответстват на клас E1 по БДС EN 12899-1 със съгласието на възложителя. Защитата на ръба трябва да е непрекъсната по цялата периферия на основата.
- Материалите, използвани за носещи конструкции и свързващи елементи, трябва да съответстват на приложимите части от БДС EN 10025. Стоманата за изработване на носещите конструкции трябва да е с качество не по-ниско от S 235 JR съгласно БДС EN 10025-1 "Горещоовалцовани продукти от конструкционни стомани. Част 1: Общи технически условия на доставка. Национално приложение (НА)".
- Клас по коеф. на обратно отражение: Светлотехническите показатели на пътните знаци не може да са по-ниски от изискваните с БДС EN 12899-1. Изискванията към светлотехническите характеристики на пътните знаци в зависимост от мястото им на поставяне се определят съгласно приложение № 10. Светлотехническите характеристики на светлоотразителната повърхност на пътния знак с жълт флуоресцентен цвят съгласно приложение № 2 на Наредба № 3 от 2010 г. за временната организация и безопасността на движението при извършване на строителни и монтажни работи по пътищата и улиците (ДВ, бр. 74 от 2010 г.) трябва да отговарят на стойностите, дадени в приложение № 10а.
- Съгласно приложение № 10 класът на светлоотразяващата повърхност трябва да е:  
За пътища II и III клас от дясно - „RA1“ – означава фолио с вградени стъклени перли и със специфичен коефициент на обратно отражение клас RA1 съгласно БДС EN 12899-1.  
За пътища II и III клас от ляво или над платното за движение - „RA2“ – означава фолио с капсулирани стъклени перли и със специфичен коефициент на обратно отражение клас RA2 съгласно БДС EN 12899-1.
- ВОБД се въвежда два пъти отделно за всяка земна шахта, и два пъти за земните работи покрай пътя в съответствие с избраната дължина на сигнализиран участък.
- СМР се изпълняват изцяло извън обхвата на пътя но сигнализираме СМР по банкета /Приложение 40 от наредбата/ заради строителната механизация, която ще се позиционира върху банкета или при започване и приключване на СМР ще излиза на банкета и пътя

Файл: 1002-05.1-002-R01 - Ситуация.dwg



ПЕЧАТ НА ПРОЕКТАНТА

Дата	20.01.2021		
Проектант	Асен Попадийски		
1	Работен проект	20.01.2021	Асен Попадийски
Рев.	Ревизия	Дата	Име
Част	ВОБД		
Обект: Второ електрозахранване 20kV за СОСП София 4			
Инвеститор: ДАЕУ /Държавна агенция „Електронно управление“/			
		Заглавие: ВОБД на третокласен път III-8223 от км 5+426 до км 5+865. Ситуация	
		Чертеж №: 1002-05.1-002-R01	
		Мащаб: 1:500	
		стр. 1	
		вс.стр. 1	