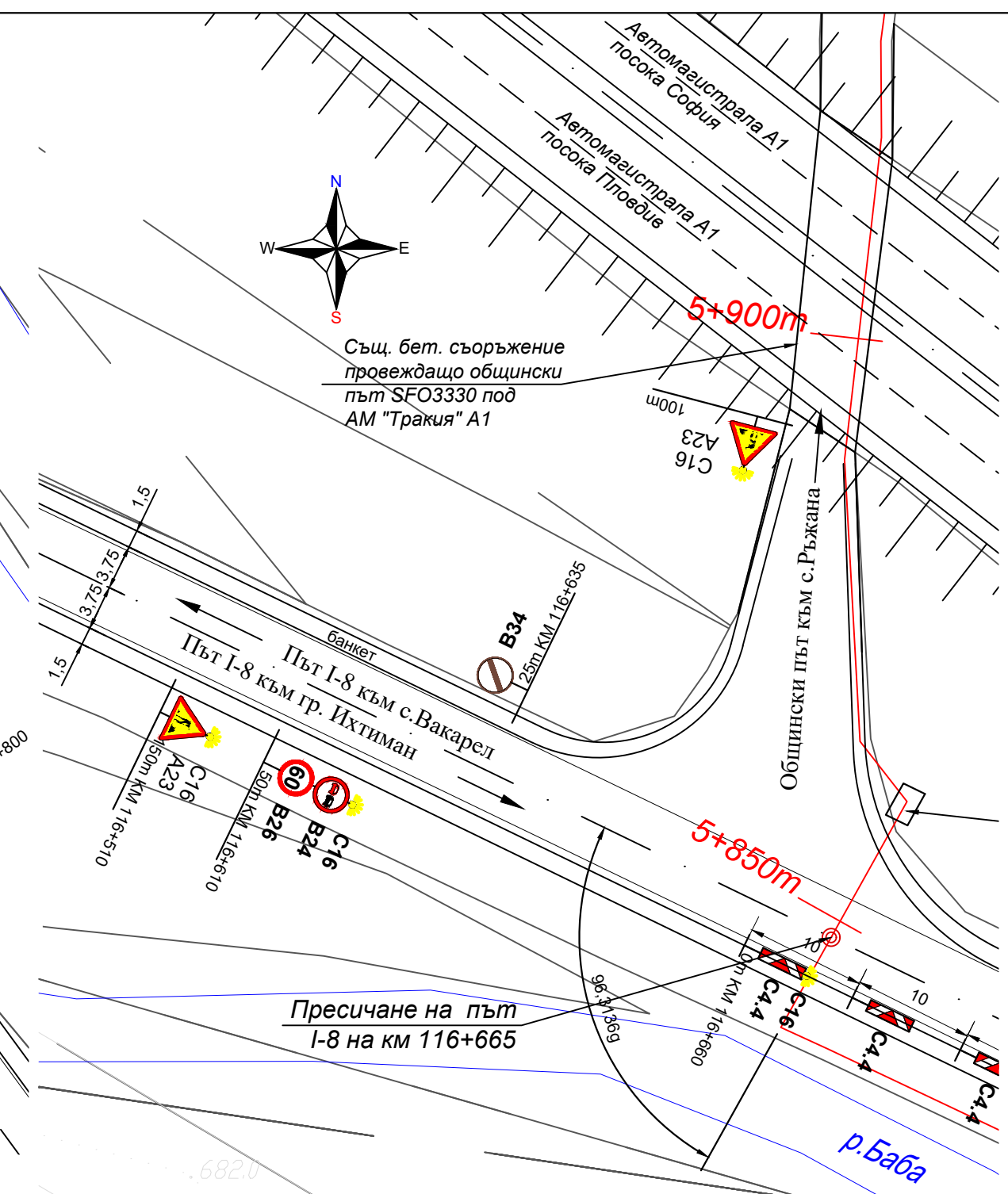


Технически характеристики на пътните знаци в съответствие с НАРЕДБА № 18 от 23.07.2001 г. за сигнализация на пътищата с ПЪТНИ ЗНАЦИ

- Пътните знаци и другите средства за сигнализиране трябва да отговарят на изискванията на БДС 1517 "Пътни знаци. Размери и шрифт" и на БДС EN 12899 "Неподвижно закрепени вертикални пътни знаци".
- Лицето на ПЗ: Лицето на пътният знак не трябва да има отвори или следи от такива и да съответства на клас Р3 по БДС EN 12899-1, като пътните знаци за временна организация и безопасност на движението I и II типоразмер може да съответстват на клас Р2 със съгласието на възложителя
- Устойчивост на корозия: Основата на пътният знак трябва да има устойчивост на корозия, съответстваща на клас SP2 по БДС EN 12899-1, а металният стълб от опорната конструкция трябва да е горещоцинкован в съответствие с БДС EN ISO 1461 "Горещоцинковани покрития на готови продукти от чугун и стомана. Технически изисквания и методи на изпитване." със средна маса на покритието не по-малка от изискванията в таблица 3, а за скрепителните елементи – в таблица 4 на същия стандарт.
- Защита ръба на основата: Основата на пътният знак по отношение на защитата на ръбовете трябва да съответства на клас E2 по БДС EN 12899-1, а за пътен знак с променливи размери – на клас E3 по БДС EN 12899-1. Пътните знаци за временна организация и безопасност на движението I и II типоразмер и останалите пътни знаци I типоразмер могат да съответстват на клас E1 по БДС EN 12899-1 със съгласието на възложителя. Защитата на ръба трябва да е непрекъсната по цялата периферия на основата.
- Материалите, използвани за носещи конструкции и свързващи елементи, трябва да съответстват на приложимите части от БДС EN 10025. Стоманата за изработване на носещите конструкции трябва да е с качество не по-ниско от S 235 JR съгласно БДС EN 10025-1 "Горещоцинковани продукти от конструкционни стомани. Част 1: Общи технически условия на доставка. Национално приложение (NA)".
- Клас по коеф. на обратно отражение: Светлотехническите показатели на пътните знаци не може да са по-ниски от изискваните с БДС EN 12899-1. Изискванията към светлотехническите характеристики на пътните знаци в зависимост от мястото им на поставяне се определят съгласно приложение № 10. Светлотехническите характеристики на светоотразителната повърхност на пътният знак с жълт флуоресцентен цвят съгласно приложение № 2 на Наредба № 3 от 2010 г. за временната организация и безопасността на движението при извършване на строителни и монтажни работи по пътищата и улиците (ДВ, бр. 74 от 2010 г.) трябва да отговарят на стойностите, дадени в приложение № 10а.
- Съгласно приложение № 10 класът на светоотразяващата повърхност трябва да е: За пътища I клас от дясно - „RA2“ – означава фолио с капсулирани стъклени перли и със специфичен коефициент на обратно отражение клас RA2 съгласно БДС EN 12899-1. За пътища I клас от ляво или над платното за движение - „R3A“ и „R3B“ – означава фолио с вградени стъклени микропризми с обратно отразяваща структура от клас R3A или R3B съгласно CUAP 01.06/04. За фолия от клас R3A и R3B трябва да има ротационна симетрия изразяваща се с отношението между минималния и максималния коефициент на обратно отражение при завъртане от -75° до $+50^\circ$, със стъпка от 25° , което не трябва да е по-голямо от $2,5:1$ за ъгъл на наблюдение $\theta=0,33^\circ$ и ъгъл на падане $\theta_1=5^\circ$ ($\theta_2=0^\circ$). Стойностите на специфичния коефициент на обратно отражение за класовете R3A и R3B са дадени в таблици 2 и 3 към НАРЕДБА № 18 от 23.07.2001 г. за сигнализация на пътищата с пътни знаци
- ВОБД се въвежда веднъж за земните работи при земната шахта, и три пъти за земните работи покрай пътя в съответствие с избраната дължина на сигнализирания участък.
- СМР се изпълняват изцяло извън обхвата на пътя но сигнализиране СМР по банката /Приложение 40 от наредбата/ заради строителната механизация, която ще се позиционира върху банката или при започване и приключване на СМР ще излиза на банката и пътя

Списък на необходимите пътни знаци за въвеждане на ВОБД при СМР по път I-8 от км 116+665 до км 117+650

Сигнатура на ПЗ	Бр.	Типоразмер	Вид и р-ри на ПЗ
	A23	3	III - ти Триъгълник L=900мм
	B24	2	III - ти Кръг Ø=700мм
	B26	2	III - ти Кръг Ø=700мм
	B34	2	III - ти Кръг Ø=700мм
	C4.4	101	III - ти Правоъгълник 1000/250мм
	C16	7	III - ти Кръгла лампа
	C26	108	III - ти Стойка



ПЕЧАТ НА ПРОЕКТАНТА

Дата	20.01.2021
Проектант	Асен Попадийски
Обект:	Второ електрозахранване 20kV за СОСП София 4
Инвеститор:	ДАЕУ /Държавна агенция „Електронно управление“/
Заглавие:	ВОБД на първокласен път I-8 от км 116+665 до км 117+650 . Ситуация
Чертeж №:	1002-05.2-002-R01
Мащаб:	1:500
стр.	1
вс.стр.	1

Файл: 1002-05.2-002-R01 - Ситуация.dwg